



Qualité du gaz sur les chaudières condensation

Mars 2012



Qualité du gaz – Chaudières condensation

Sommaire

- Présentation de SAVELYS
- Mise en service chaudière condensation
- Analyse de la combustion
- Conclusion



Qualité du gaz – Chaudières condensation

INTRODUCTION

SAVELYS





GDF SUEZ

Entretien et Dépannage de votre Chauffage



Qualité du gaz – Chaudières condensation

QUATRE SECTEURS D'ACTIVITES

Individuels diffus	Collectifs Social	Collectifs Privé	Chaufferie
			
47%	35%	13%	5%

Plus de 2 000 000 d'appareils entretenus

Qualité du gaz – Chaudières condensation

DES GARANTIES

- Une qualité de service avec QUALICERT
- Une compétence technique reconnue avec QUALIBAT
- L'agrément de tous les grands constructeurs

NOS ENGAGEMENTS
de services sont certifiés par



94 Cachan - RE/MCH
Caractéristiques et sites sur demande



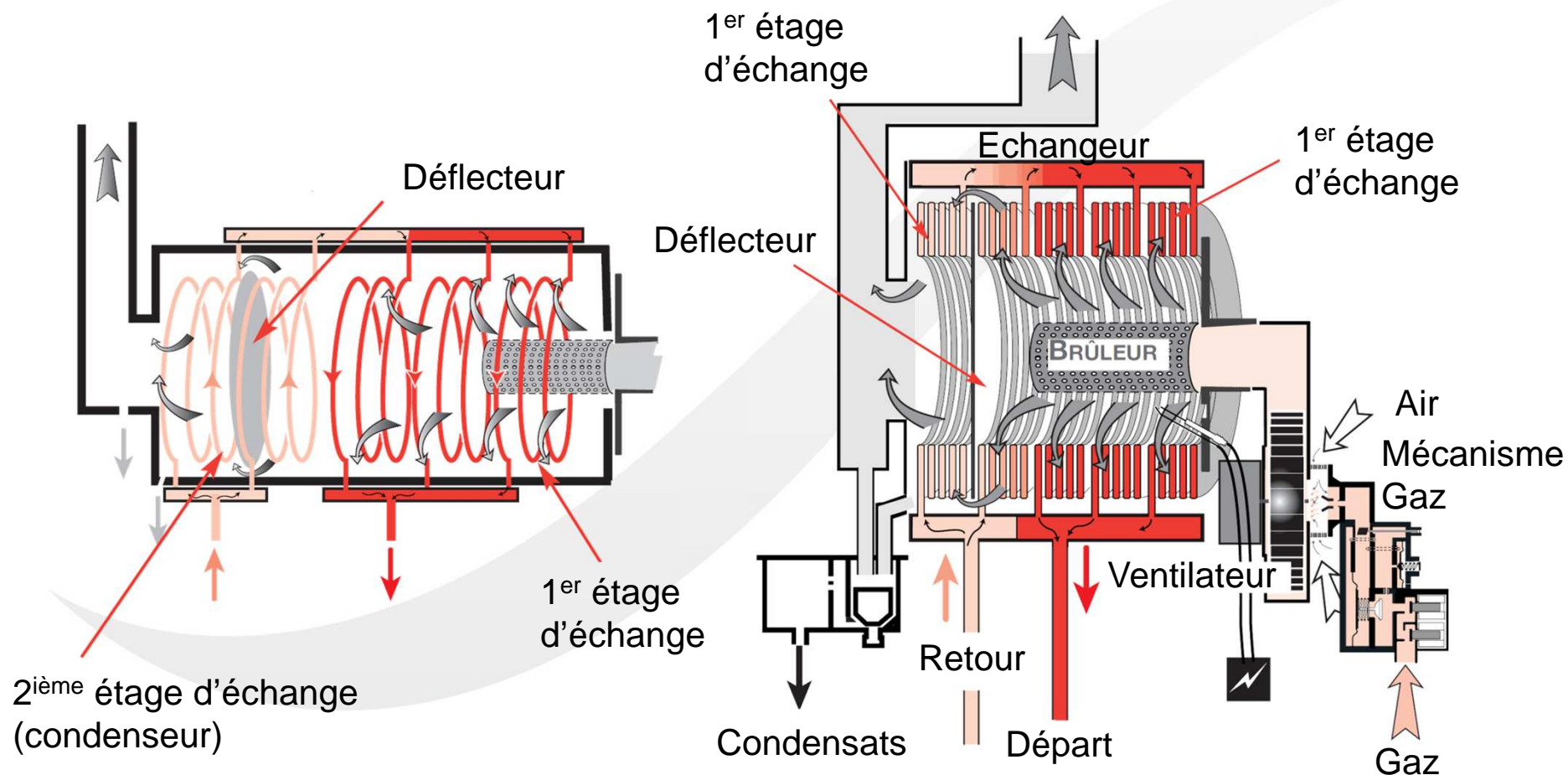
Qualité du gaz – Chaudières condensation

LES CHAUDIERES CONDENSATION



Qualité du gaz – Chaudières condensation

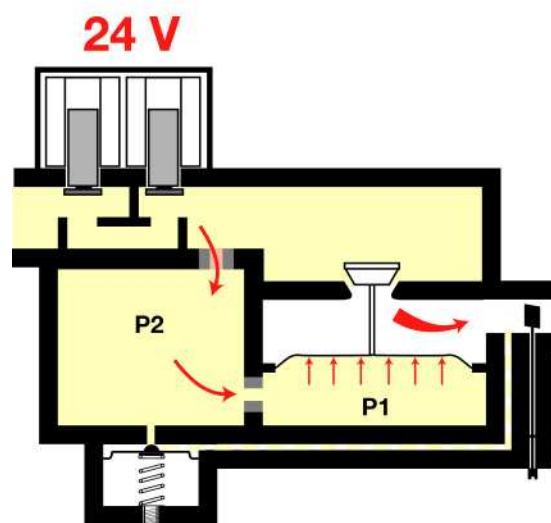
LE CORPS DE CHAUFFE



Qualité du gaz – Chaudières condensation

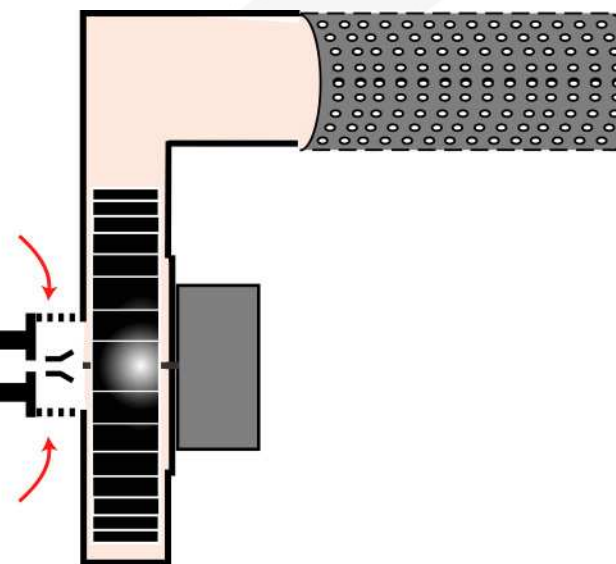
L'ASSERVISSEMENT AIR/GAZ

Mécanisme gaz



La vanne modulante du mécanisme gaz s'ouvre plus ou moins en fonction de la vitesse du ventilateur.

Ventilateur

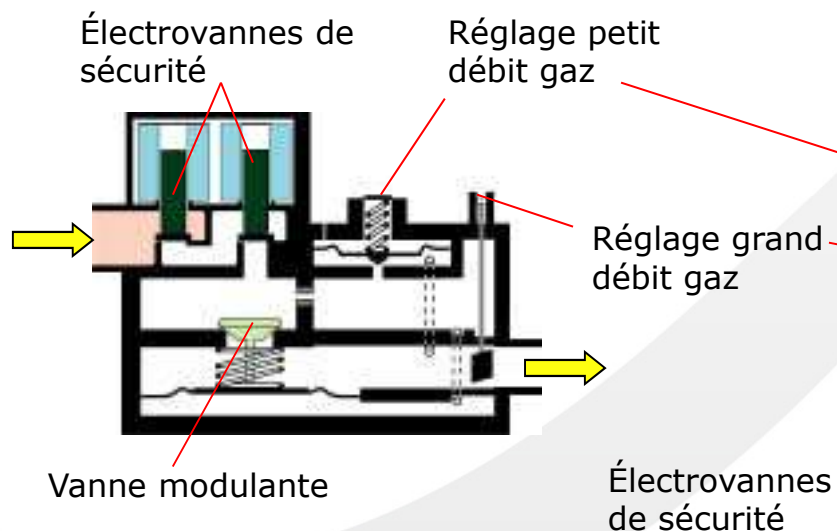


Le ventilateur commande le débit gaz par la dépression engendrée par un venturi

Qualité du gaz – Chaudières condensation

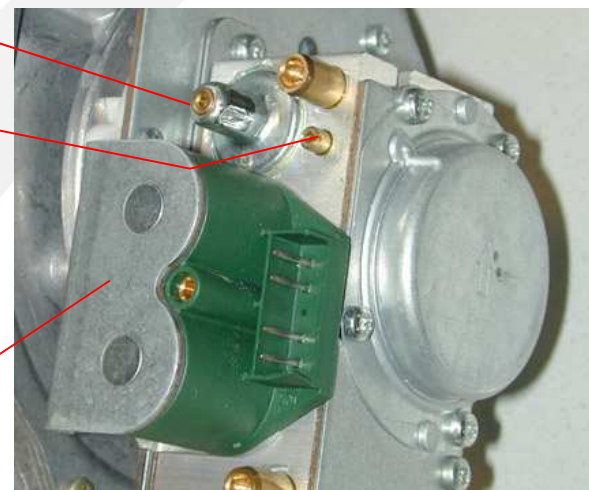
FONCTIONNEMENT D'UN MECANISME GAZ

FONCTIONNEMENT



CARACTÉRISTIQUES

- Résistance EVS : 26 Ohm chacune



Qualité du gaz – Chaudières condensation

ANALYSE DE LA COMBUSTION

Le mode opératoire est le suivant :

1° raccorder l'analyseur au point test sur le coude de ventouse

2° Préréglages : Entrer suivant la documentation constructeur dans les paramètres permettant les réglages de combustion



Qualité du gaz – Chaudières condensation

ANALYSE DE LA COMBUSTION

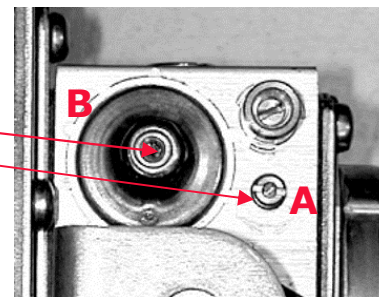
Mode opératoire ... suite ...

3° Réglages de la puissance max. :

- ouvrir un robinet d'eau chaude pour passer la chaudière à P.max
- agir sur la vis **A** pour ajuster le CO₂ (tableau ci-après)

4° Réglages de la puissance min. :

- choisir l'option « forçage à P. min » dans le menu SAV
- agir sur la vis **B** du mécanisme gaz pour ajuster le CO₂ (tableau ci-après).



Qualité du gaz – Chaudières condensation

ANALYSE DE LA COMBUSTION

Tableau de quelques valeurs de CO₂

	CO ₂ max	CO ₂ min
SD (Isosplit Condens)	9,0 %	9,0 %
CM (Mira green)	9,0 %	9,0 %
ELM (Stellis)	9,2 %	8,8 %
Viessmann (Vitodens)	10,0 %	6,6 %

